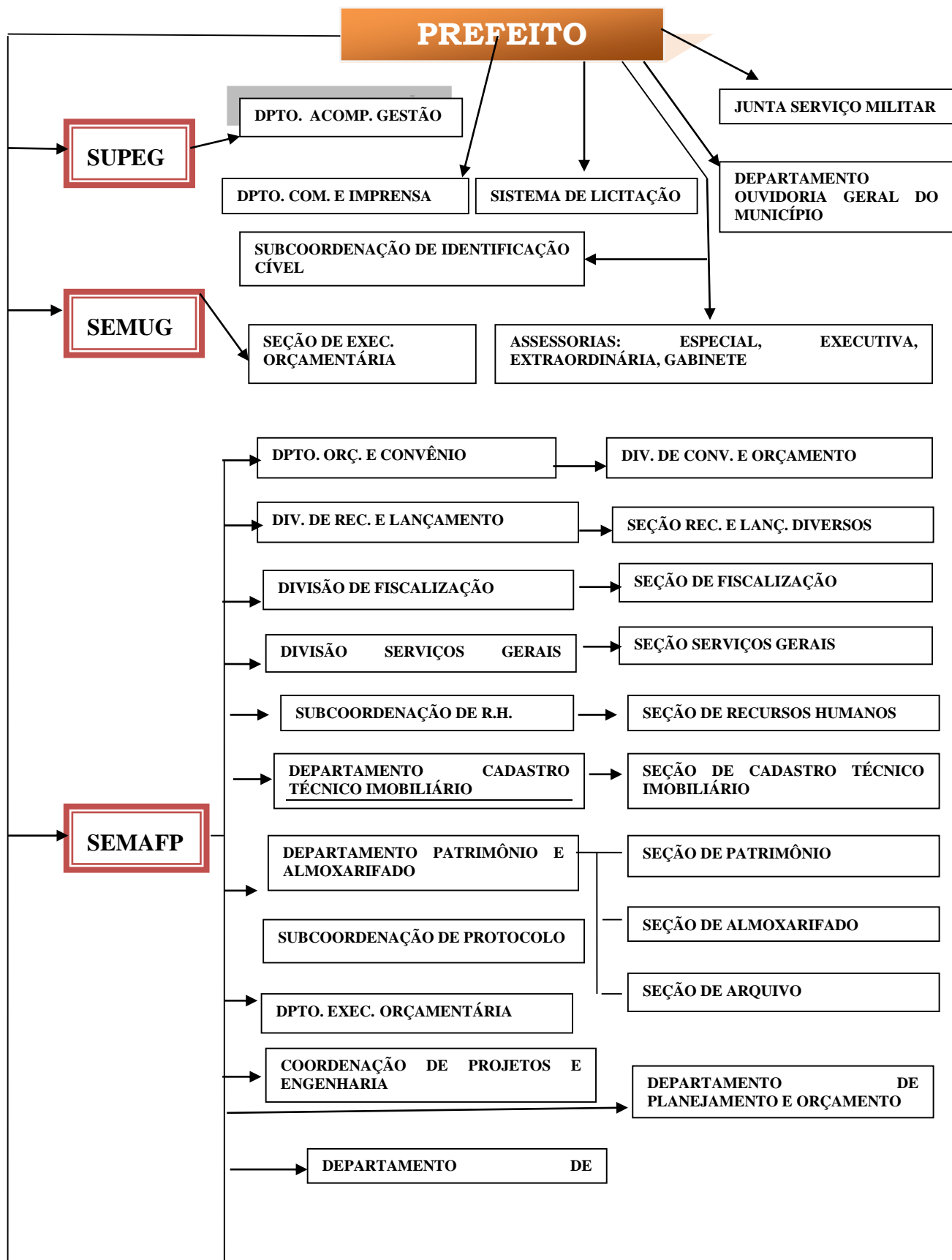


EXECUTIVO MUNICIPAL

MUNICÍPIO DE MIRANTE DA SERRA

CONTROLADORIA GERAL MUNICIPAL

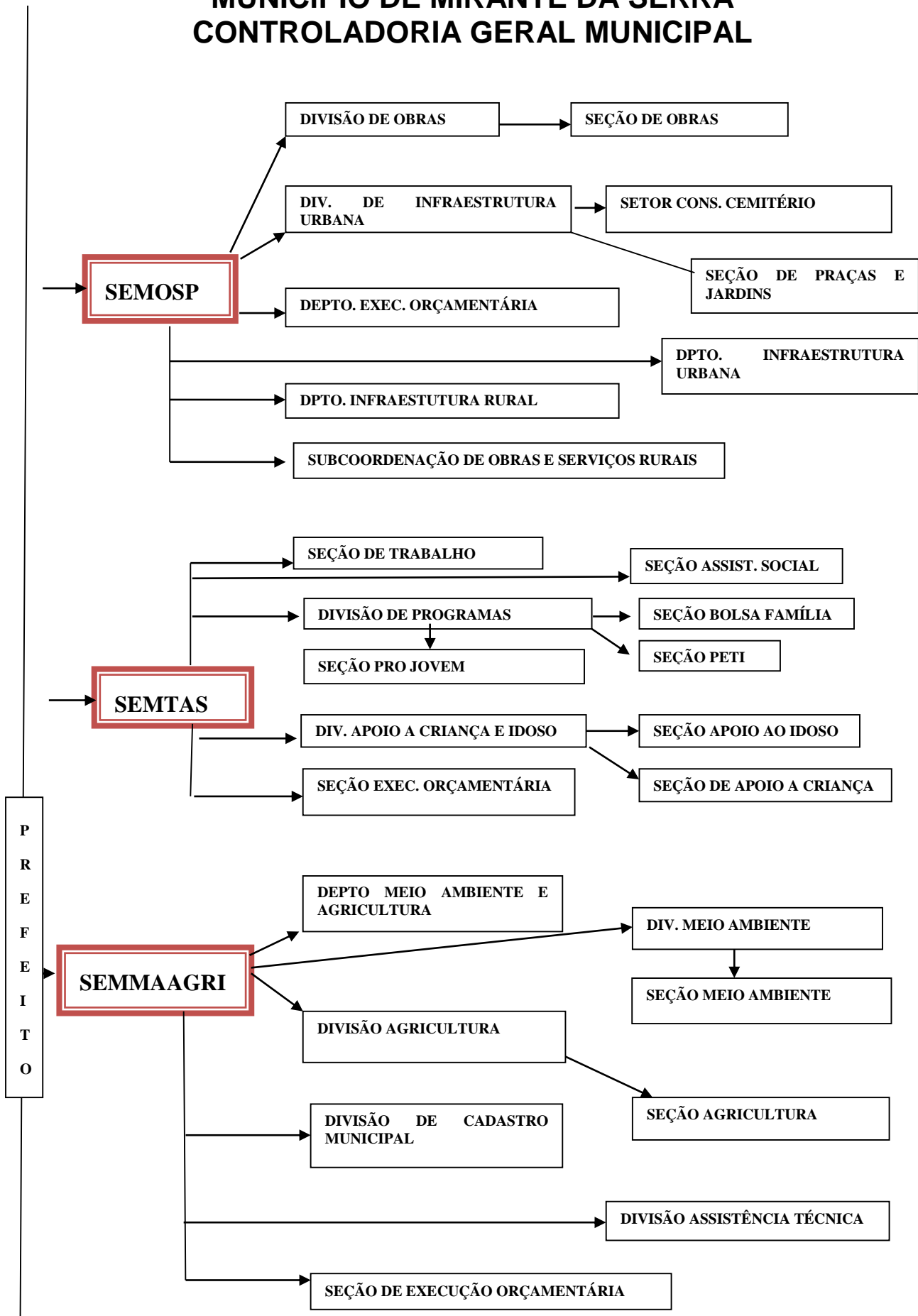
ORGANOGRAMA PREFEITURA DE MIRANTE DA SERRA



EXECUTIVO MUNICIPAL

MUNICÍPIO DE MIRANTE DA SERRA

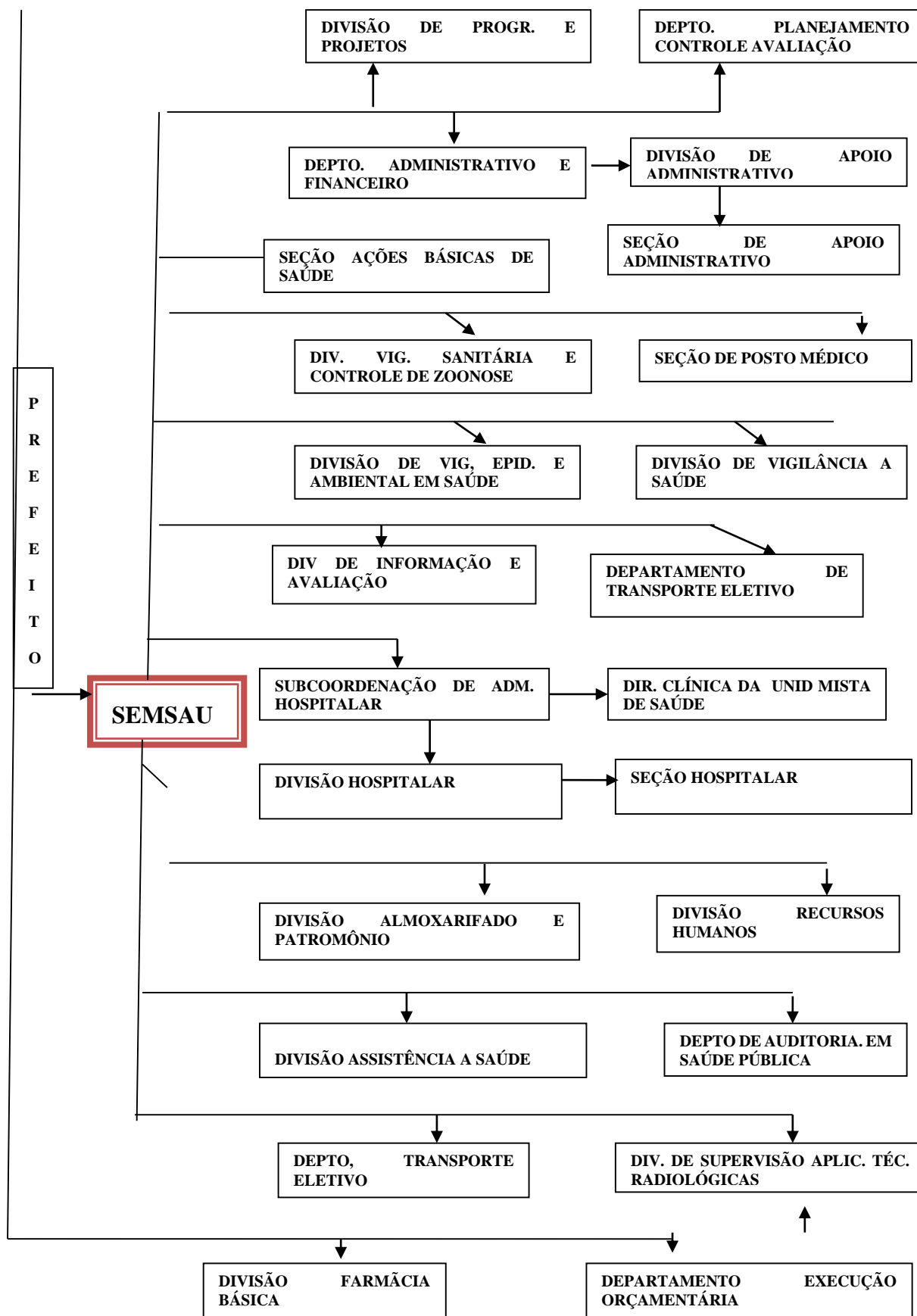
CONTROLADORIA GERAL MUNICIPAL



EXECUTIVO MUNICIPAL

MUNICÍPIO DE MIRANTE DA SERRA

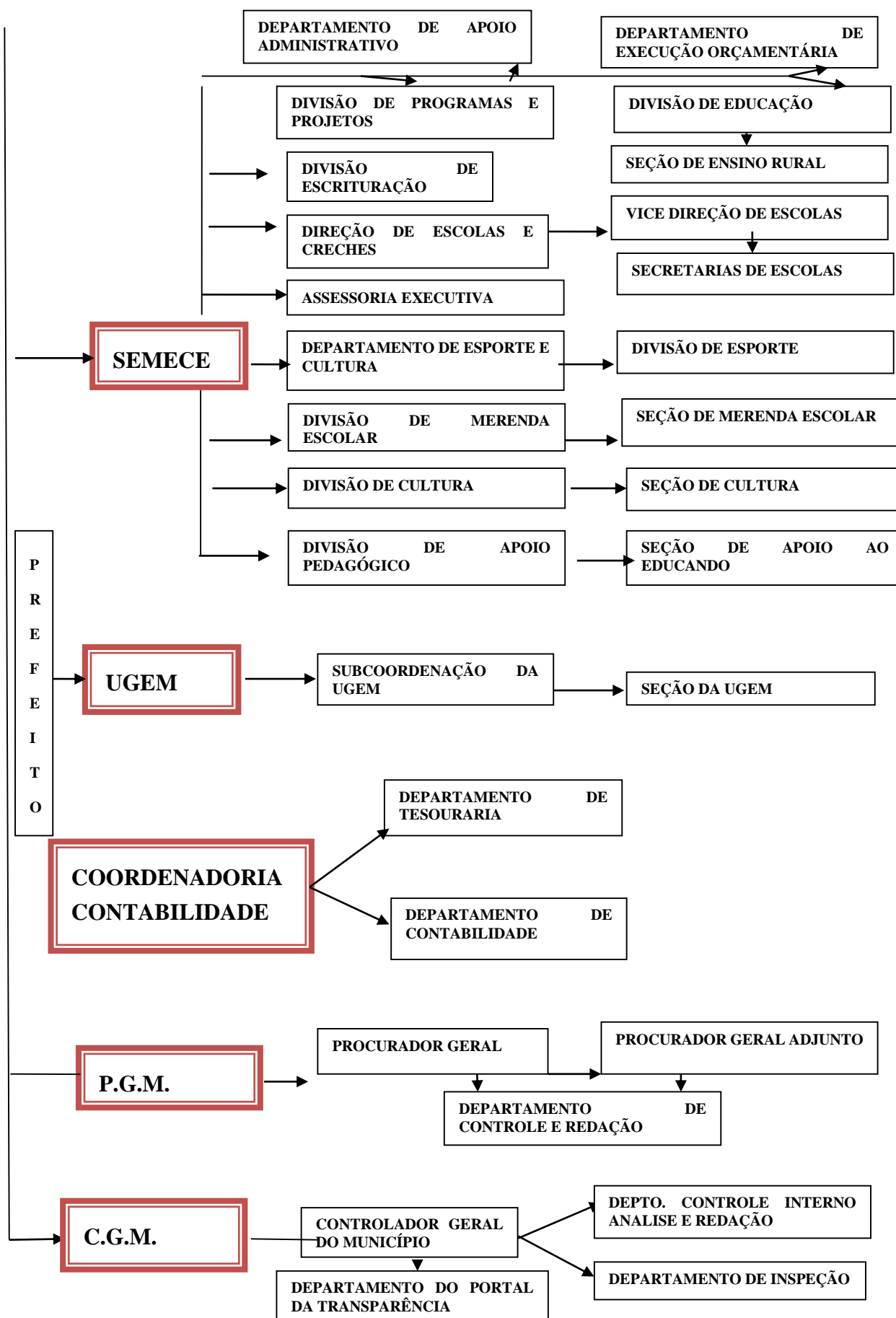
CONTROLADORIA GERAL MUNICIPAL



EXECUTIVO MUNICIPAL

MUNICÍPIO DE MIRANTE DA SERRA

CONTROLADORIA GERAL MUNICIPAL





PREFEITURA DE MIRANTE DA SERRA - RO

RUA DOM PEDRO I, 2.389 - CENTRO - CEP: 76.926-000
TELEFONE: (69) 3463-2244
MIRANTE DA SERRA / RO

Documento Publicado Eletronicamente por ROSANE SOARES DE OLIVEIRA - M1801,
em 07/05/2020 às 12:05:35, com fundamento no § 1º do art. 6º do Decreto Federal Nº 8.539, de 8 de outubro de 2015.

Total de páginas: 4

Código de Autenticidade: 07C5.DM05.E20P.1205.R35P

<https://transparencia.mirantedaserra.ro.gov.br/>



07C5.DM05.E20P.1205.R35P

A autenticidade deste documento pode ser conferida no site <https://transparencia.mirantedaserra.ro.gov.br/autenticar/>
informando o Código de Autenticidade: 07C5.DM05.E20P.1205.R35P